

**Strommessgerät  
kostenfrei ausleihen.  
Verbrauch optimieren.**

---

der Versorger.  
**REWAG**

Jetzt  
Stromfresser  
finden.



# So spüren Sie Ihre Stromfresser auf.

Der einfachste Weg zur Senkung der Stromkosten ist, weniger zu verbrauchen. Ein Strommessgerät kann Ihnen dabei helfen, den sogenannten Stromfressern auf die Spur zu kommen. Als zuverlässiger Partner in Sachen Energieversorgung stehen wir Ihnen auch bei der Analyse Ihres Energieverbrauchs zur Seite. Im REWAG Kundencenter können Sie sich kostenfrei und unkompliziert ein Strommessgerät ausleihen.



## Und so einfach geht's:

- 1. Strommessgerät einstecken.**  
Stecken Sie den Stecker des Messgerätes in die Steckdose. Stecken Sie anschließend den Stecker des Haushaltsgerätes in die Steckdose des Messgerätes.
- 2. Maßeinheit einstellen.**  
Durch Drücken der Taste  $\uparrow$  oder  $\downarrow$  wählen Sie die Maßeinheit Watt, kWh oder kWh/24 (Stunden). Die richtige Einstellung für das jeweilige Gerät finden Sie über den Tabellen. Schalten Sie Ihr Haushaltsgerät ein.
- 3. Wert ablesen.**  
Lesen Sie nach dem Messen den Wert von der Anzeige ab und tragen Sie ihn in die Tabelle ein.
- 4. Gerät zurücksetzen.**  
Stellen Sie das Gerät nach jedem Messvorgang wieder auf Null zurück. Drücken Sie dafür gleichzeitig die beiden Pfeiltasten  $\uparrow \downarrow$  für ca. zwei Sekunden und das Strommessgerät ist bereit für die nächste Runde.

Für Geräte mit Festanschluss (z. B. Elektroherd, Deckenlampe etc.) ist keine Messung möglich.

# Ihre Haushaltsgeräte auf dem Prüfstand.

Hier können Sie Ihre gemessenen Werte eintragen und hier mit dem Verbrauch von energiesparenden Geräten vergleichen. Stellen Sie hierfür die **richtige Maßeinheit** (Watt, kWh oder kWh/24) ein.



## Messung Ihrer Geräte ca. 1 Min. in Betrieb (Watt):

Gerät	Ihre Messwerte in Betrieb (ca. 1 Min.)	Verbrauchsspanne abhängig vom Gerät
Fernsehgerät		70 – 200 Watt
Musikanlage		20 – 400 Watt
PC		100 – 300 Watt
Laptop		40 – 80 Watt



## Messung Ihrer Geräte pro Vorgang / Programmablauf (kWh):

Gerät	Programm	Ihre Messwerte kWh	Verbrauchswert eines energiesparenden Gerätes	
			Fassungsvermögen 6 kg	7 kg
Waschmaschine	95 °C ohne Vorwäsche		2,00 kWh	2,10 kWh
	60 °C ohne Vorwäsche		1,00 kWh	1,05 kWh
	30/40 °C Feinwäsche		0,45 kWh	0,50 kWh
Wäschetrockner	schrantrocknen, geschleudert mit 1.000 U/min		3,30 kWh	3,90 kWh
	schrantrocknen, geschleudert mit 1.400 U/min		3,00 kWh	3,40 kWh
Wäschetrockner (Wärmepumpe)	schrantrocknen, geschleudert mit 1.400 U/min		1,50 kWh	1,40 – 2,00 kWh
Geschirrspülmaschine (60 cm breit)	50 °C		0,90 kWh	



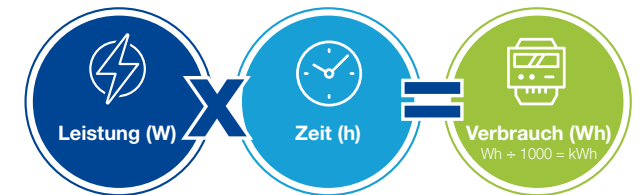
## Messung Ihrer Geräte im 24-Stunden-Vergleich (kWh/24):

Gerät	Nutzzinhalt Liter (l)	Messdauer Stunden (h)	Ihre Messwerte über 24 h (kWh)	Verbrauchswert eines energiesparenden Gerätes
Kühlschrank ohne Gefrierfach (ca. 150 l)				0,40 kWh
Kühlschrank mit Gefrierfach (ca. 140 l)				0,50 kWh
Kühl-Gefrier-Kombination (Kühlteil ca. 200 l, Gefrierfach ca. 100 l)				0,50 – 0,75 kWh
Gefrierschrank (ca. 200 l)				0,55 kWh

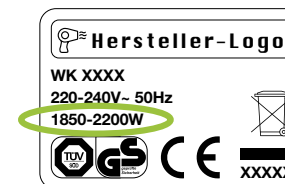
Auf Wunsch helfen Ihnen unsere Mitarbeiter:innen bei der Beurteilung der Werte und geben Ihnen Tipps, wie Sie Ihren Verbrauch senken können oder ob sich die Anschaffung eines neuen Gerätes lohnt.

## Ihr individueller Stromverbrauch

Ihr Verbrauch hängt von der Dauer und der Häufigkeit der Nutzung Ihrer Geräte ab. Den Stunden-, Tages- oder Jahresverbrauch aller Geräte können Sie ganz einfach berechnen:



Auf dem Typenschild Ihrer Geräte finden Sie die Angaben zur Leistung:



Hat beispielsweise ein Haartrockner eine Leistung von 2000 Watt, verbraucht er in einer Stunde 2000 Wh bzw. 2 kWh.

# Haushaltsgeräte im Vergleich.

Die folgende Tabelle gibt Ihnen einen Überblick über den **durchschnittlichen Jahresstromverbrauch** verschiedener Haushaltsgeräte in Abhängigkeit der im Haushalt lebenden Personen. Um Ihren Jahresverbrauch zu berechnen, brauchen Sie folgende Formeln:

Gerät ca. 1 Minute in Betrieb gemessen:





**Verbrauch pro Stunde in W x Laufzeit pro Woche (h)  
x 52 Wochen ÷ 1000**

Gerät im 24-Stunden-Vergleich gemessen:

**Verbrauch in kWh/24 x Laufzeit/Tag (h) x 365 Tage**

Gerät pro Vorgang gemessen:

**Verbrauch in kWh pro Vorgang x Vorgänge pro Jahr**

Gerät	Personen im Haushalt/ Verbrauch in kWh				Ihr Jahres- verbrauch
					
Kühl-/Gefriergerät	255	391	510	578	
Waschmaschine	70	125	200	265	
Wäschetrockner	125	225	325	465	
Geschirrspüler	120	200	245	325	
TV und Audio	405	621	810	918	

Unter **rewag.de/energieverbrauch-verstehen** können Sie Ihren Jahresstromverbrauch noch genauer analysieren und Einsparpotenziale erkennen.

**A**

**B**

**C**

**D**

**E**

**F**

**G**

## Energieeffizienzklasse beachten

Sie stellen fest, dass Ihre Haushaltsgeräte zu viel Energie verbrauchen? Die europaweit vorgeschriebene Verbraucherinformation teilt Elektrogeräte nach ihrem Energieverbrauch in Klassen ein. Achten Sie bei einer Neuanschaffung auf die Angaben A (Beste) bis G (Schlechteste). Die etwas höheren Anschaffungskosten sparen langfristig viel Energie.



# Informationen und Beratung.

---

## Kostenloser Verleih von Strommessgeräten

Kommen Sie einfach bei uns im Kundencenter vorbei. Vor Ort erhalten Sie auch eine kurze Einweisung zum Gebrauch. Nach dem Ausleihen stehen Ihnen die REWAG Energieberater:innen gerne für Ihre Fragen zur Verfügung.

Diese unterstützen Sie auch bei Energieeffizienz-Fragen rund um Haus und Wohnen.

**T** 0941 601-3275, [energieberatung@rewag.de](mailto:energieberatung@rewag.de)



Weitere Energiespartipps und mehr Informationen rund ums Energiesparen finden Sie auf unserer Webseite:

**[rewag.de/energiesparen](https://rewag.de/energiesparen)**

---

### REWAG Kundencenter



#### Öffnungszeiten

Mo. – Mi. 08:00 – 16:00 Uhr  
Do. 08:00 – 18:00 Uhr  
Fr. 08:00 – 14:00 Uhr

### REWAG Kundenservice



**T 0800 601 601 0** kostenfrei  
aus dem dt. Fest- und Mobilfunknetz  
Mo. – Do. 08:00 – 18:00 Uhr  
Fr. 08:00 – 14:00 Uhr



**WhatsApp 0941 601-2244**



### Kundenportal

24 Stunden, 7 Tage die Woche erreichbar unter **[meine.rewag.de](https://meine.rewag.de)**.

---

REWAG  
Regensburger Energie- und  
Wasserversorgung AG & Co KG  
Greflingerstraße 26  
93055 Regensburg  
[kundenservice@rewag.de](mailto:kundenservice@rewag.de)  
**[rewag.de](https://rewag.de)**

der Versorger.  
**REWAG**